

Инструкция по быстрому подключению поворотной миниатюрной купольной Full HD IP камеры ComOnyx CO-i20DA1IRP-PTZ01, CO-i50DA1IRP-PTZ02

Подключение IP камеры

Предостережение !

Данное изделие может устанавливаться и обслуживаться только квалифицированным обслуживающим персоналом во избежание риска поражения электрическим током, получения травм и повреждения изделия.

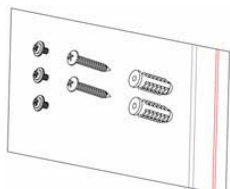
Соблюдайте все процедуры по предотвращению повреждения камеры и ее компонентов электростатическим зарядом

1. Комплектация

- IP камера



- Набор винтов



- Блок питания



- Переходник RJ45



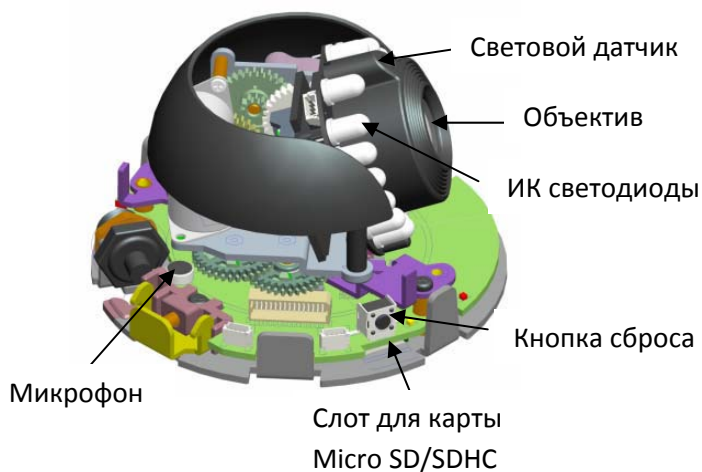
- DVD с инструкциями и ПО

2. Расположение элементов

Внешний вид



Заглушка для бокового вывода
кабеля(выломать при необх.)



Световой датчик

Объектив

ИК светодиоды

Кнопка сброса

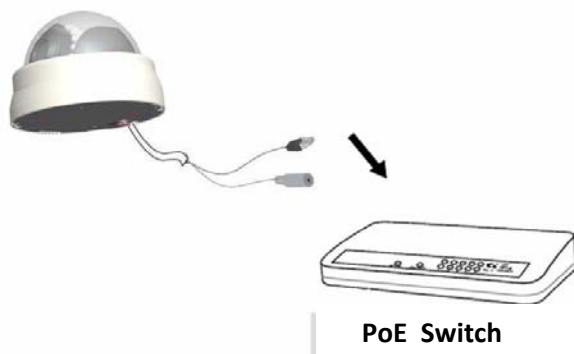
Микрофон

Слот для карты
Micro SD/SDHC

3. PoE (Power over Ethernet)

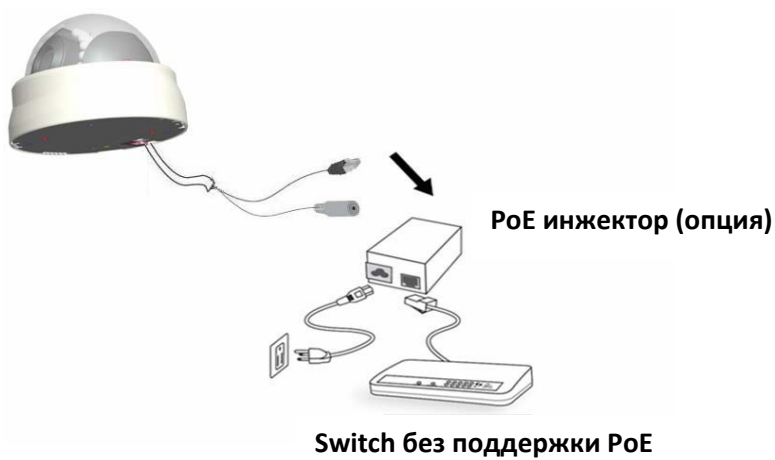
Подключение с помощью PoE Switch

Данная IP камера PoE совместима, то есть позволяет принимать питание и данные по одному Ethernet кабелю. Подключите IP камеру к PoE Switch с помощью Ethernet кабеля.



Подключение с помощью Switch без PoE

Используя PoE инжектор (опция), подключите IP камеру к обычному Switch без PoE, как показано на рисунке.

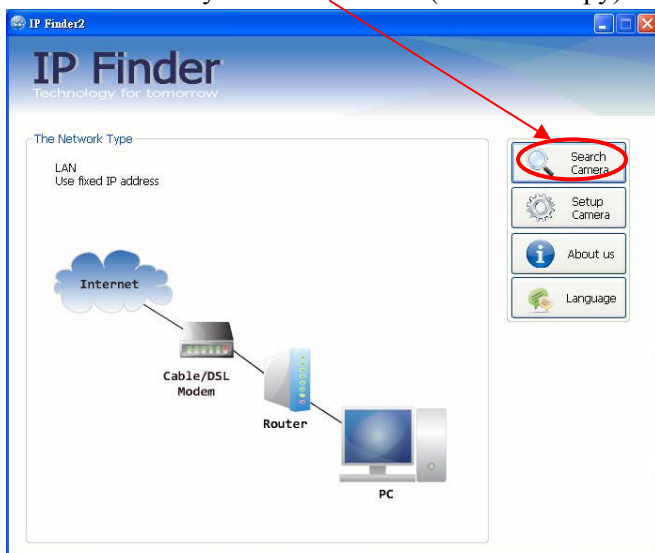


4. Присвоение IP адреса

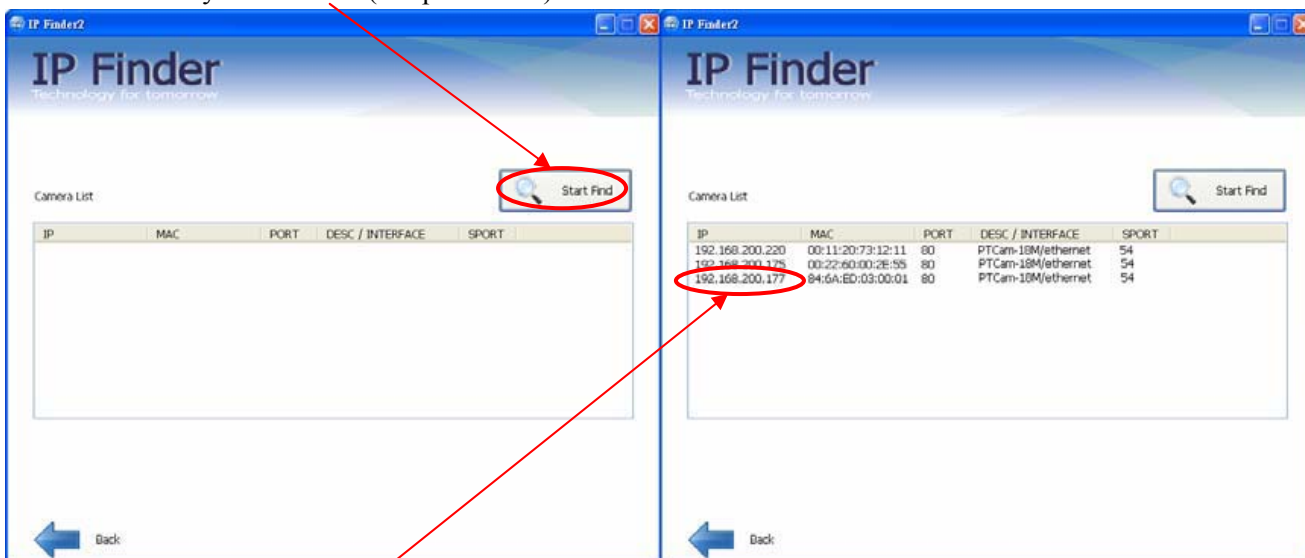
1. Установите "IP Finder" с CD диска из комплекта IP камеры (нажмите Install IP Finder)



2. Запустите программу IP Finder
Нажмите кнопку "Search Camera"(Найти камеру)



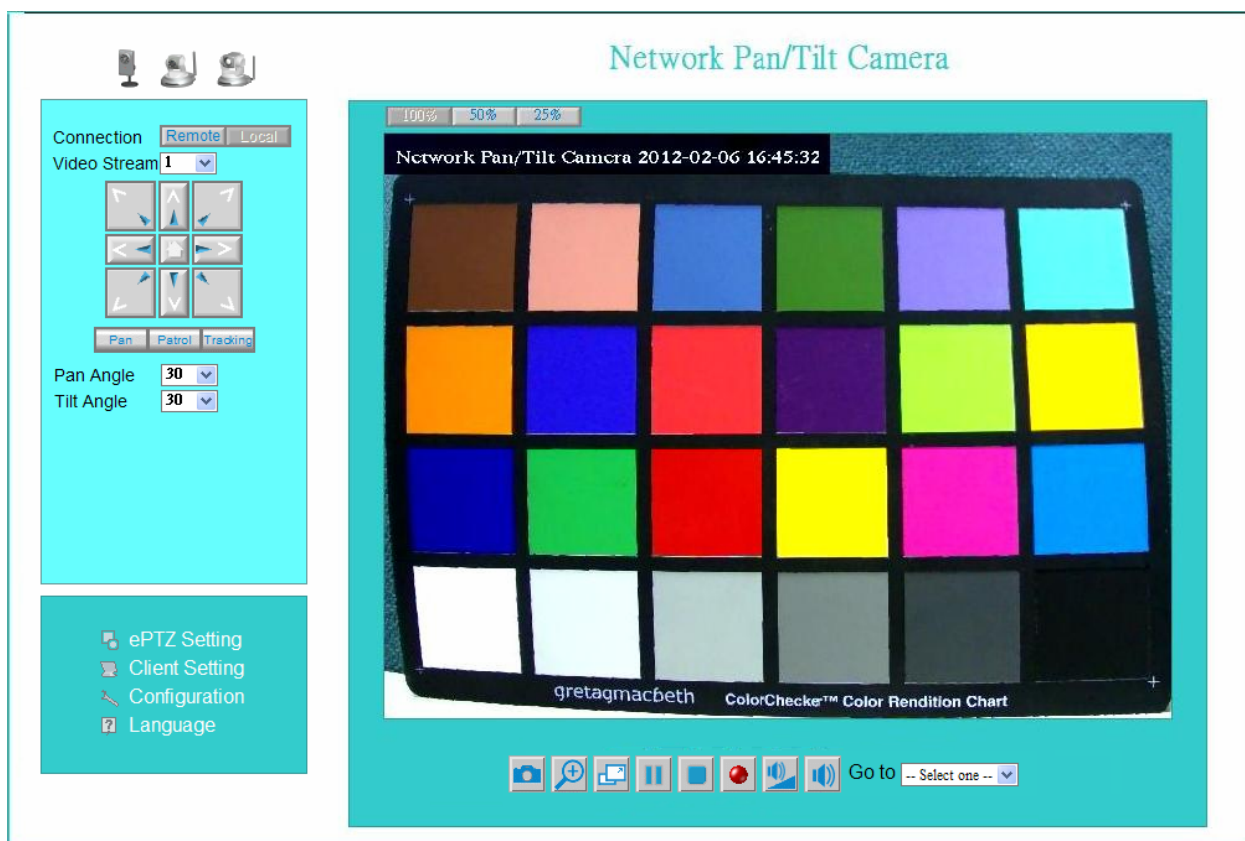
- Нажмите кнопку "Start Find"(Старт поиска)



Выберите IP камеру из списка и кликните по ней дважды- в WEB браузере откроется ее домашняя WEB страница.

Внимание: за детальной информацией по дальнейшей настройке обратитесь к Инструкции пользователя IP камерой на CD.

5. Подключение к IP камере



Внимание: за детальной информацией по дальнейшей настройке обратитесь к Инструкции пользователя IP камерой на CD.

6. ip-discovery.com(Free DDNS service)

Если вы хотите подсоединиться к сетевой камере через Internet, Вы можете воспользоваться сервисом ip-discovery.com . ip-discovery.com - свободный сервер DDNS для этой камеры. Убедитесь, что в маршрутизаторе запущен UPnP и функция DHCP сервера. После регистрации Вы без труда сможете получить доменное имя -какое Вы захотите. На странице Network – выберите DDNS settings (настройки DDNS), на ней введите имя, которое Вы хотите и ваш адрес эл.почты, нажмите на кнопку «Register» , и в течение 20 с Вы получите hostname (имя хоста) в случае, если результат регистрации DDNS положительный. Затем Вы сможете подключиться к этой IP камере, набрав в адресной строке браузера:

*<http://XXX.ip-discovery.com:@@:@@>

*XXX: имя, которое вы выбрали

*@@@: порт HTTP(получается автоматически от сервера ip-discovery)

DDNS setting

Please input the ip-discovery DDNS parameters

| | | |
|-----------|--|-------------------|
| Host name | <input type="text" value="test"/> | .ip-discovery.com |
| E-mail | <input type="text" value="test@gmail.com.tw"/> | |

The following port numbers is set up automatically at your router. Connect to the camera from Internet use the router's public IP address with the ports.

| | |
|-----------------|-----------------------------------|
| HTTP port | <input type="text" value="8082"/> |
| HTTPS port | <input type="text" value="4436"/> |
| RTSP port | <input type="text" value="3556"/> |
| Video RTP port | <input type="text" value="54"/> |
| Video RTCP port | <input type="text" value="55"/> |
| Audio RTP port | <input type="text" value="56"/> |
| Audio RTCP port | <input type="text" value="57"/> |

DDNS registration result

www.ip-discovery.com DDNS registry time 2012/5/25-16:56:2

The following is Internet information:
You can use video and audio streaming at HTTP,TCP and UDP mode.

The following is the DDNS service information:
Host name: <http://test.ip-discovery.com:8082>
User account for <http://www.ip-discovery.com>: test
User password for <http://www.ip-discovery.com>: 002E55
E-mail : test@gmail.com.tw

You should receive the e-mail sent by www.ip-discovery.com and click on the link in the mail. By click on the link, let cameras with registering the same e-mail address to be a group when you log in www.ip-discovery.com.

The user account and e-mail address can be changed by reregister the DDNS service.

To change "root" password at "Security configuration" can change the password of user account.

User password: по умолчанию пароль - последние шесть чисел MAC. Изменить пароль можно на странице «User Management» (настройки пользователя) -> «Security configuration» (настройки безопасности)

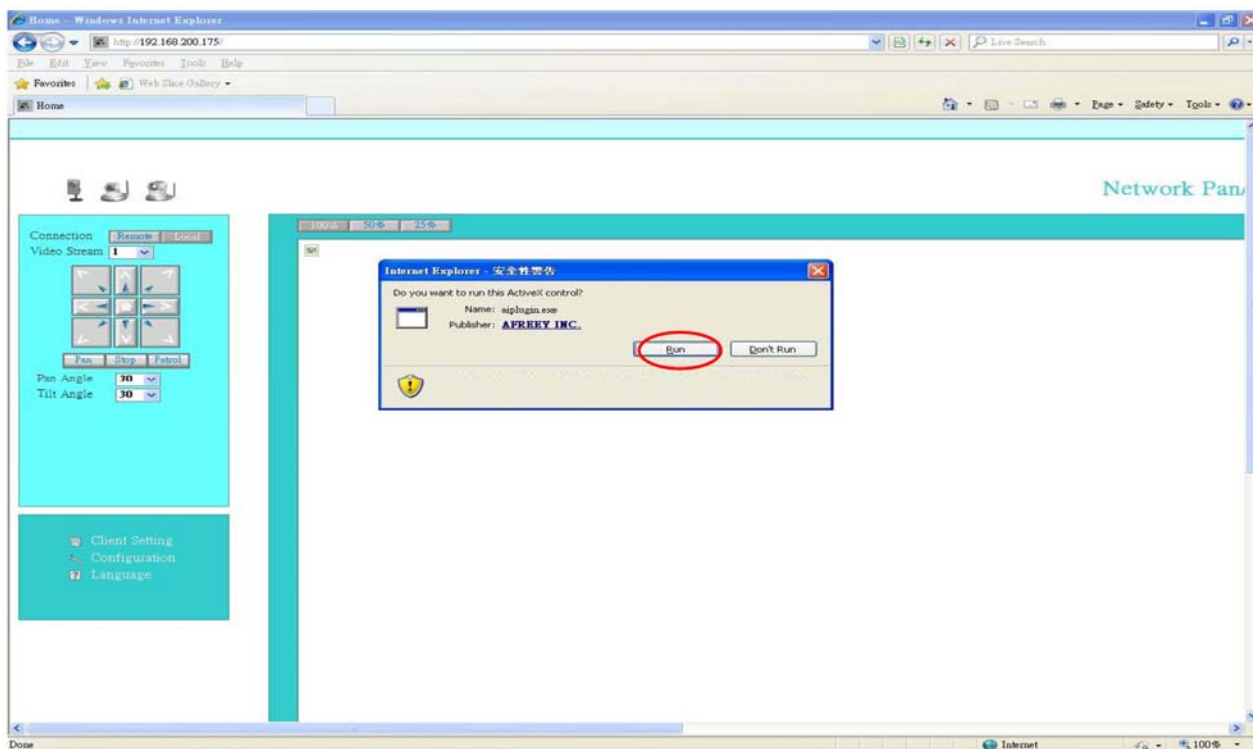
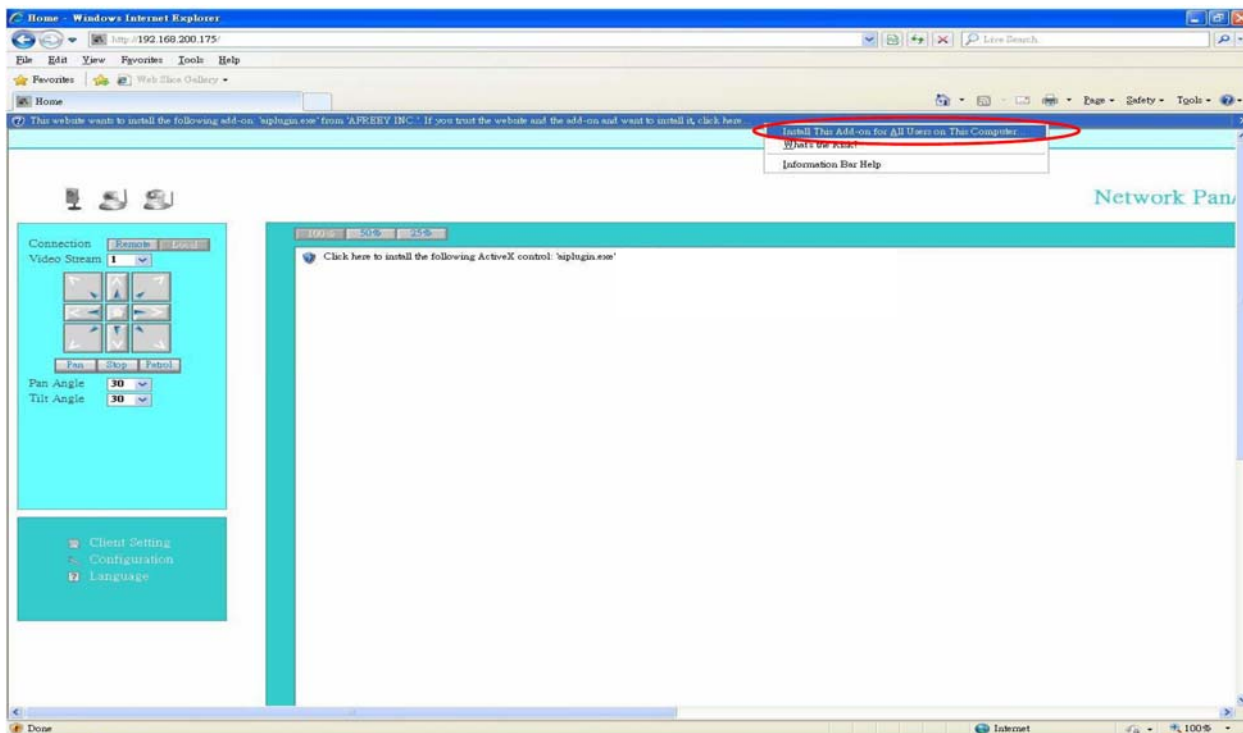
Примечание: Вы должны установить порты между вашим маршрутизатором и камерой вручную, если регистрация потерпела неудачу.

Внимание: за детальной информацией по дальнейшей настройке обратитесь к Инструкции пользователя IP камерой на CD.

7. Настройки клиента

Установка компонент ActiveX в Internet Explorer

1. Для доступа к странице живого просмотра сетевой камеры вам может быть предложено установить компоненты ActiveX; нажмите **“Install”** и **“Run” ActiveX controls**



2. Обновите IE браузер, появится всплывающее окно, предлагающее скачать **ActiveX**.
Нажмите **“RUN”**

8. Подстройка фокусировки объектива

При подстройке фокуса объектива необходимо, вскрыв купол, аккуратно и медленно поворачивать пластиковое кольцо, располагающееся по внешнему диаметру линзы(смотри фото) по/против часовой стрелке до получения резкого изображения, контролируя резкость по изображению на компьютере, подключенном по LAN к камере.

