

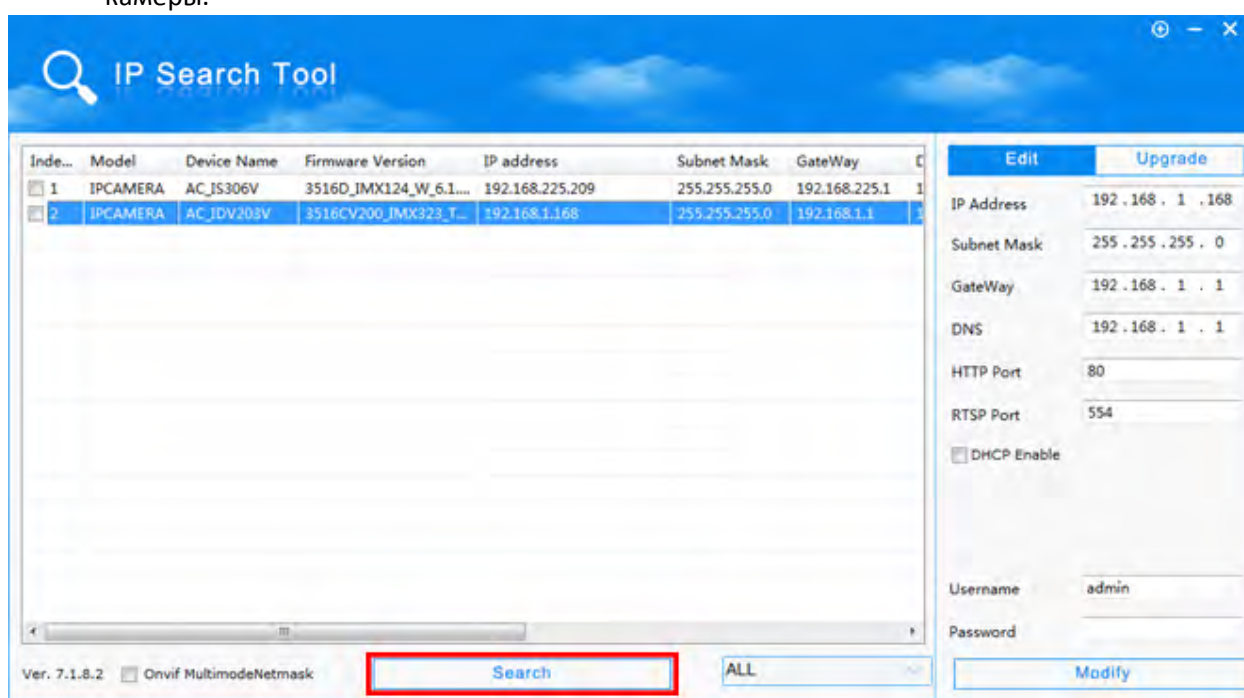
## Подключение IP камер Amatek к регистраторам HiWatch.

Для совместной корректной работы камер Amatek и сетевых регистраторов HiWatch необходимо произвести предварительную настройку параметров камеры.

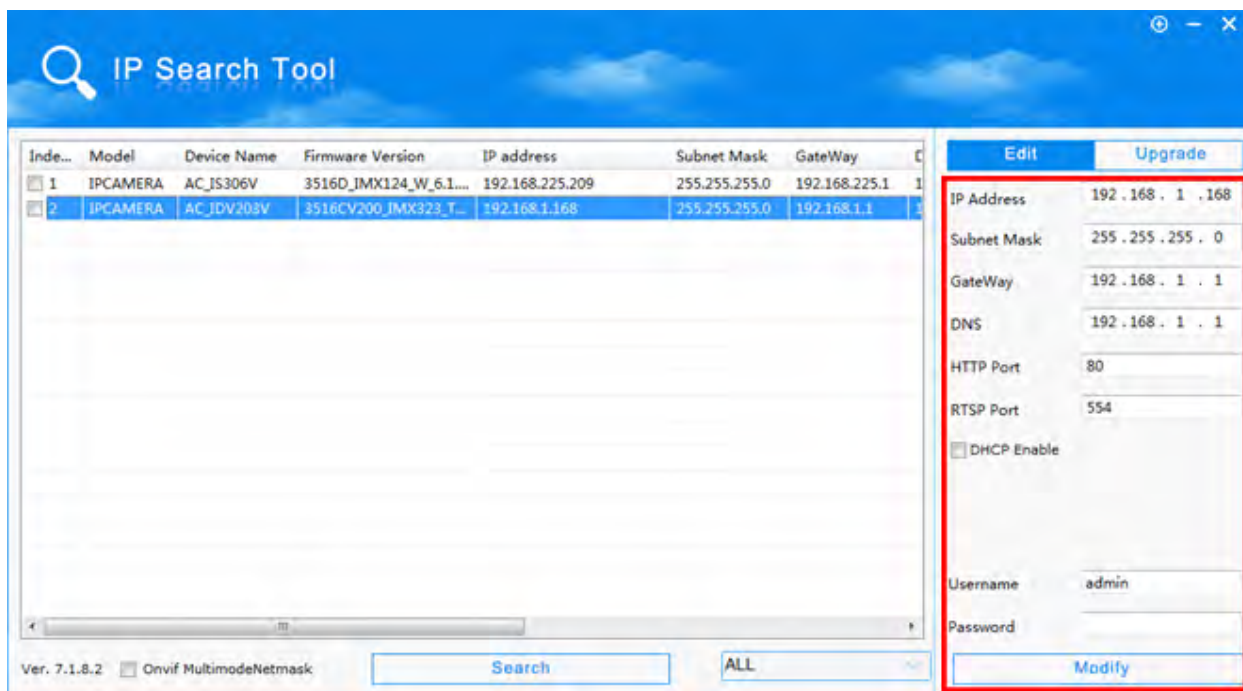
1. Подключите камеру к локальной сети и включите ее.
2. Установите на ПК программу IP search. Установочный файл находится на прилагаемом к камере CD диске; также Вы можете скачать его с сайта [www.amatek.su](http://www.amatek.su).
3. Запустите программу поиска, нажмите кнопку Search в нижней части окна.

**Замечание.** Ваш ПК и камера должны находиться в одном сегменте сети.

4. Найдите и выделите Вашу камеру в списке найденных устройств. Опознать камеру Вы можете по ее названию либо по MAC адресу, информация об этом находится на шильде камеры.



5. При первом включении камера имеет IP адрес по умолчанию. В данном случае это 192.168.1.168. Его необходимо изменить и сделать это можно двумя способами:
  - a. Вручную заполните поля в правой части окна программы значениями, полученными от Вашего администратора локальной сети.
  - b. Поставьте флажок DHCP Enable, введите корректные логин и пароль (по умолчанию – логин admin, пароль admin).
6. Введите корректные логин и пароль (по умолчанию – логин: admin, пароль: admin) и нажмите кнопку Modify. Через некоторое время (15-30 секунд) камера перезагрузится и начнут действовать новые параметры для подключения к Вашей локальной сети.

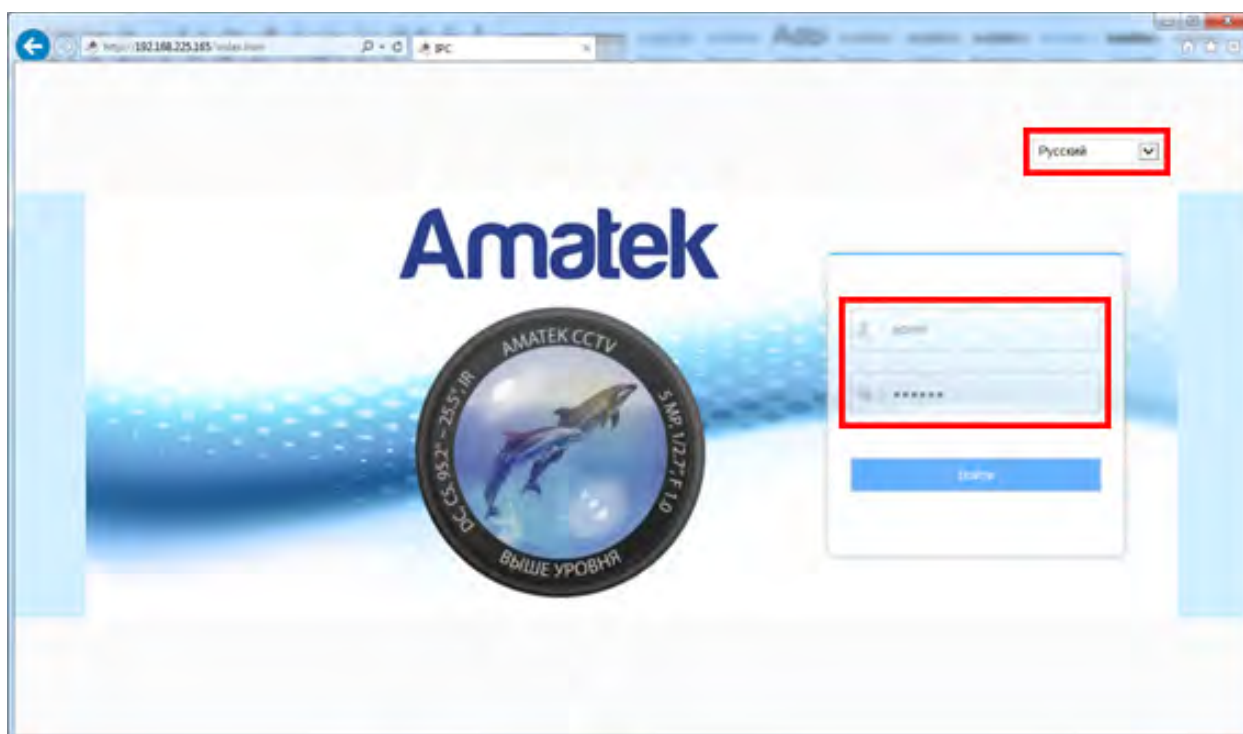


7. Запустите браузер IE (Internet Explorer), в адресную строку введите установленный вами IP адрес и HTTP порт вашей камеры (по умолчанию 80), нажмите поиск. Полностью запрос имеет следующую форму:

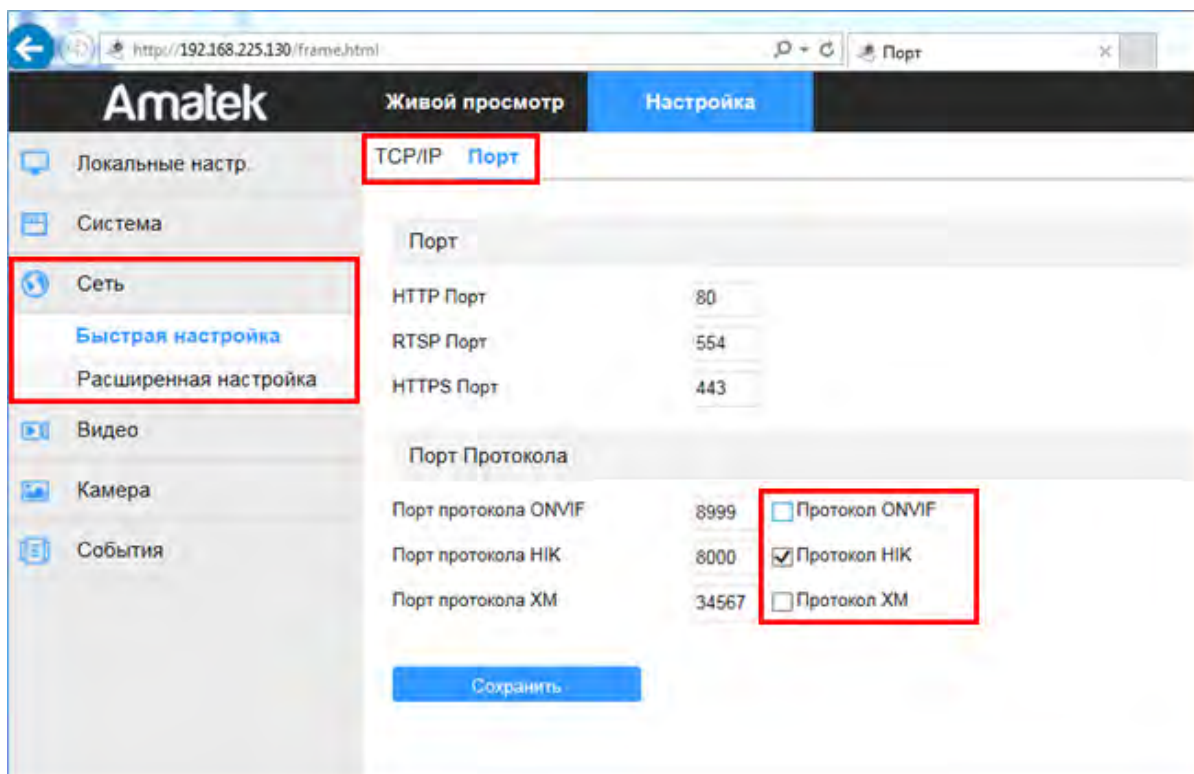
<http://IP-адрес : порт> , например <http://192.168.1.20:80>.


При первом подключении IP камеры будет необходимо установить на компьютер дополнительное программное обеспечение - элемент ActiveX и произвести настройку браузера. Более подробную информацию Вы можете получить в отдельной инструкции «*Настройка подключения видеорегистраторов Amatek к компьютерной сети и сети Интернет*»

8. Введите логин и пароль (по умолчанию – логин: admin, пароль: admin).



9. В веб интерфейсе войдите в меню «Настройка» - «Сеть» - «Быстрая настройка» - «Порт» и в разделе «Порт протокола» активируйте чекбокс «Протокол NIK».



10. Нажмите «Сохранить» и подтвердите сохранение.  
После перезагрузки Ваша камера готова к полноценной работе с регистраторами HiWatch.
11. В регистраторе HiWatch войдите в «Главное Меню» – «Камера» и нажмите на значок  в колонке «Ред.».
12. В появившемся окне в поле «Adding Method» выберите «Вручную». Далее введите IP адрес камеры и выберите протокол «Hikvision». Порт управления подтянется автоматически (он должен соответствовать настройкам камеры).



13. После ввода данных аутентификации камеры (по умолчанию логин: admin, пароль: admin) нажмите ОК.

При успешном подключении камеры в столбце «Статус» появится значок .